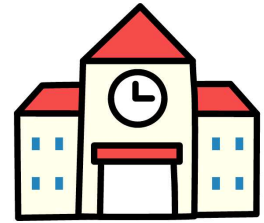


# 特認校 高槻市立榎田小学校



## 平成24年度入学児童募集

緑の中のちいさな学校

### 特認校・榎田小学校とは…

榎田小学校は、高槻市北部山間部に位置し、豊かな自然に恵まれた環境と少人数の特徴を活かし、かねてから地域の方々とつながり、地域を教材としてさまざまな取り組みを行ってきました。現在も、総合的な学習の時間等を中心に、榎田地域の自然や文化・歴史を取り入れた調べ学習・体験学習など、従来からの取り組みを継承しながら地域に密着した教育活動が展開されています。

教育委員会では、平成15年度から榎田小学校を特認校に指定し、このような教育環境の中で、子どもを学ばせたい、学びたいという保護者や児童に、一定の条件のもと、高槻市内の他校区からの入学を認めています。

### 平成24年度募集要項（概略）

募集人員 1年生10名（他学年の転学についてはお問合せ下さい。）



#### 日 程

説明会・見学会 10月16日（日）午前9時30分～（受付午前9時～）場所 榎田小学校

※10月7日（金）までに、教育委員会学務課へ申込みが必要です。

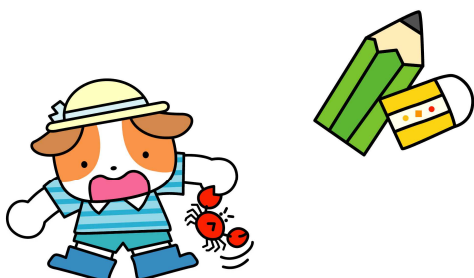
体験入学 11月12日（土）午前9時00分～（受付午前8時40分）場所 榎田小学校

※説明会・見学会への参加後、10月28日（金）までに事前の申込みが必要です。

申請書提出期間 11月14日（月）～11月25日（金）

※説明会・見学会、体験入学後に、教育委員会学務課にて入学・転入学の受付を行います。

面 談 12月 3日（土）場所 榎田小学校



#### 問合先

高槻市立榎田小学校（高槻市大字田能小字岡崎6番地）

電話688-9237

高槻市教育委員会 学務課（総合センター11階）

電話674-7627