

GREEN!

高槻市立柳川中学校
生徒指導 重政秀和

No. 13

平成30年3月23日

～生徒指導だより～

★春休みの生活について



1. 学習面について

- ①各教科から春休みの宿題が出されます。「このプリントは1日何ページやって何日までに終わらせる」というふうに、**具体的に計画を立てて宿題を進めましょう。**
- ②宿題以外にも、苦手なところや十分取り組めなかったところなどを、この休み中に計画的に学習しましょう。
- ③新2年生は春休み明けに実力テスト、新3年生は6月に実力テストなどがあります。直前であわてることなく、今からしっかり準備しておきましょう。

2. 健康管理・安全・事故防止について

- ①規則正しい生活をおくりましょう。
- ②遅い時間帯の外出はやめましょう。
- ③自転車の二人乗りや夜間の無灯火走行は禁止です。
また、スピードの出し過ぎも大きな事故につながります。
公共のルールやマナーを守り、交通安全に注意しましょう。
- ④ちかんや不審者、恐喝（きょうかつ）などの被害にあったときは、
すぐ警察に知らせましょう。



3. 学校への登校について

- ①クラブ活動などで学校に登校するときは、必ず制服か体操服、またはクラブごとに決められた服装で登校すること。自転車通学は禁止。不要物も持ち込まないでください。
- ②登下校はできる限り複数でして下さい。4月からクラブ完全下校は18:00です。
- ③クラブ開始時刻より極端に早く登校したり、活動終了後、寄り道などしたりしないようにしましょう。（買い食い厳禁!）
- ④防寒具の着用は、春休み期間中はOKとします。

4. 非行防止について

- ①外出するときは、帰宅予定時間を家族に伝えましょう。また、家庭で門限を決めて、その時間を守りましょう。
- ②習い事の帰りなど、遅い時間に公園などで寄り道をしないようにしましょう。
- ③火遊びは絶対にしないこと。空気が乾燥している中では火事になる危険性も大きいので、絶対にやめてください。
- ④長期の休みの間に、茶髪・ピアス・マニキュア・化粧などをしたりする人がいますが、絶対にやめましょう。**休み中であってもみなさんは中学生であることに変わりはありません。**禁止されている服装や身なりで登校した場合は、校内に入れません。
- ⑤友達の家泊まりに行くことはやめましょう。保護者の知らないところで、たばこや飲酒、夜遊びなどの問題につながりやすいからです。
- ⑥公園やお店の前などに集まって、騒いだり、食べ散らかしたりしてはいけません。
- ⑦携帯電話やスマートフォンを持っている人は、家庭での約束をしっかりと守りましょう。**特にSNSを介したトラブルや犯罪には十分注意をしましょう。**

次の登校日は、**4月6日（金）体操服登校**です。

8:45～9:00の間に旧クラスに登校してください。

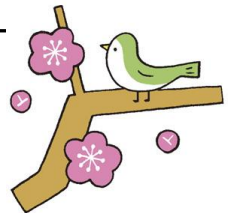
上靴、（下靴を入れる）ビニール袋、カバンを忘れないように。

新3年生 自分の机とイスを教室に入れて、出席番号順に座る。

新2年生 並べてある新入生の机に、出席番号順に座る。

新2年生は入学式の準備があります。

※この日から**防寒具の着用は不可**です。



《保護者の皆様へ》

日頃より本校の教育活動にご理解・ご協力を頂き、ありがとうございます。この1年間、生徒たちが授業やクラブ活動、行事などで大きく成長する姿を、たくさん目にすることができました。保護者の皆様の、ご家庭での温かい支えのおかげだと思っております。来年度もよろしくお願いたします。

※安全面で何かあれば、学校や警察に連絡してください。

柳川中学校 695-3156

高槻警察署 672-1234

（緊急の場合は110番）