

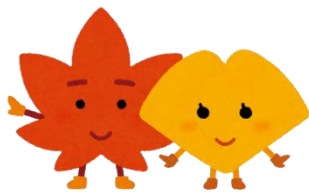
# ～学校安全だより～ にこにこまるちゃん

高槻市立丸橋小学校 令和6(2024)年9月2日



## 残暑厳しい9月

暦の上では秋になっていますが、まだまだ厳しい暑さが続いていますね。  
みなさんが安全に過ごせるように、いくつかの注意点をお知らせします。  
自分の身をしっかりとまもり、学校生活を楽しく送りましょう。

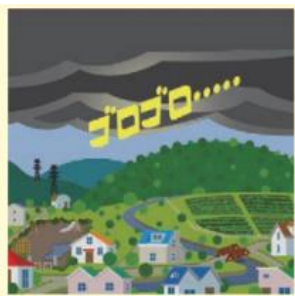


## ◎急な天気の変化◎

この時期になると、さっきまで晴れていたのに…急に雷雨が！ということがあります。その原因は、「積乱雲」という雲です。発達した積乱雲は「急な大雨、雷、ひょう、竜巻」など激しい気象現象を引き起こすのです。  
積乱雲が近づくサインがあります。次のようなサインがあると、激しい雨と雷がやってきます。



真っ黒い雲が近づいてきた。



雷の音が聞こえてきた。



急に冷たい風が吹いてきた。

## ◎注意が必要な場所◎

雷は、積乱雲の位置によって、海や平野、山など場所を選ばずに落ちます。また、高いものに落ちやすいという特徴もあります。周りの開けた場所にいると、直接人に雷が直撃することがあり、その場合、やく8割の人が命を落とすとされているそうです。落雷を受けた樹木などのそばに人がいると、その樹木から人へ雷が飛び移ることがあります。自分は関係がない、大丈夫！ではなく、天気の変化はどうかと気づくことが大切です。

外出していたり、外で遊んでいたりにいるときに、雷の音が聞こえたら、すみやかに建物の中や車の中に避難しましょう。もし、近くに建物がないときには、「姿勢を低くする」ようにします。



傘などの長いものは持たない。



もし、自分が「公園にいたら・・・」「海や川の近くにいたら・・・」「登下校のときには・・・」などいろんな場面で、自分はどのように動けばよいのかをぜひ考えてみてくださいね。

## ◎9月の安全ポイント◎

- ① 朝晩の気温差が大きくなる季節です。体調を崩さないよう、薄手の上着を持参するなど、服装に気をつけましょう。
- ② 台風シーズンです。強風や大雨の日には、外出を控え、安全な場所に留まるようにしましょう。
- ③ 通学時は、日が短くなるため、反射材を身に付けると安全です。また、信号を守り、横断歩道を渡るように心がけましょう。